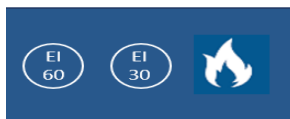


Brandjalusi FFS EI30-EI60



Enligt det nya kravet på CE-märkning av motordrivna brandskydd ska den sammansatta produkten vara bestyrkt att uppfylla såväl maskindirektivet 2006:42:EG, EMC 2014/30/EU som byggprodukt-förordningen EN 16034:2014 (Produktstandard funktionsegenskaper – Brandmotstånd och/eller brandgasskyddande egenskaper). Röktäthet testas enligt EN 1634-3 för såväl kallgaser som varmgaser.

- Brandjalusi FFS EI är testad enligt den nya EN-standarden EN16034-1:2014, EN13241, EN1634-1+A1:2018 och EXAP EN15269-11+C:2019.

Brandjalusin är godkänd i både klass EI1 och EI2

- EI1: Den genomsnittliga temperaturhöjningen på det oexponerade sidan ska begränsas till 140°C över den ursprungliga medeltemperaturen, med maximal ökning vid vilken som helst punkt begränsad till 180°C

- EI2: Temperaturökningen vid vilken punkt som helst ska vara begränsad till 360°C mätt vid 100 mm från gardinen.

Brandjalusi FFS EI-klass

Upp till 60 minuter isolering utan sprinkler:

Brandjalusi EI-klass är tillverkad av dubbelsidiga syntetapaneler med träkärna som isolerar vid brand.

- Brandklassning: EI2-60, EI1-30

- Ingen Kåpa

- Termisk isolering från 140°C

- Värmestrålning < 1kW/m²

- Röktäthet Sa

- Panel: Höjd 66 mm, Tjocklek 36 mm

- Vikt: panel 35 kg/m². Konstruktion: 42 kg/m²

- Maxformat: Bredd 6000 mm, Höjd 6000 mm eller 22 kvm

- Fri Överhöjd: minst 670 mm

- Öppningsfrekvens: max 4 öppna/stäng per 24 tim

- 3 fas 380V motor, 16A

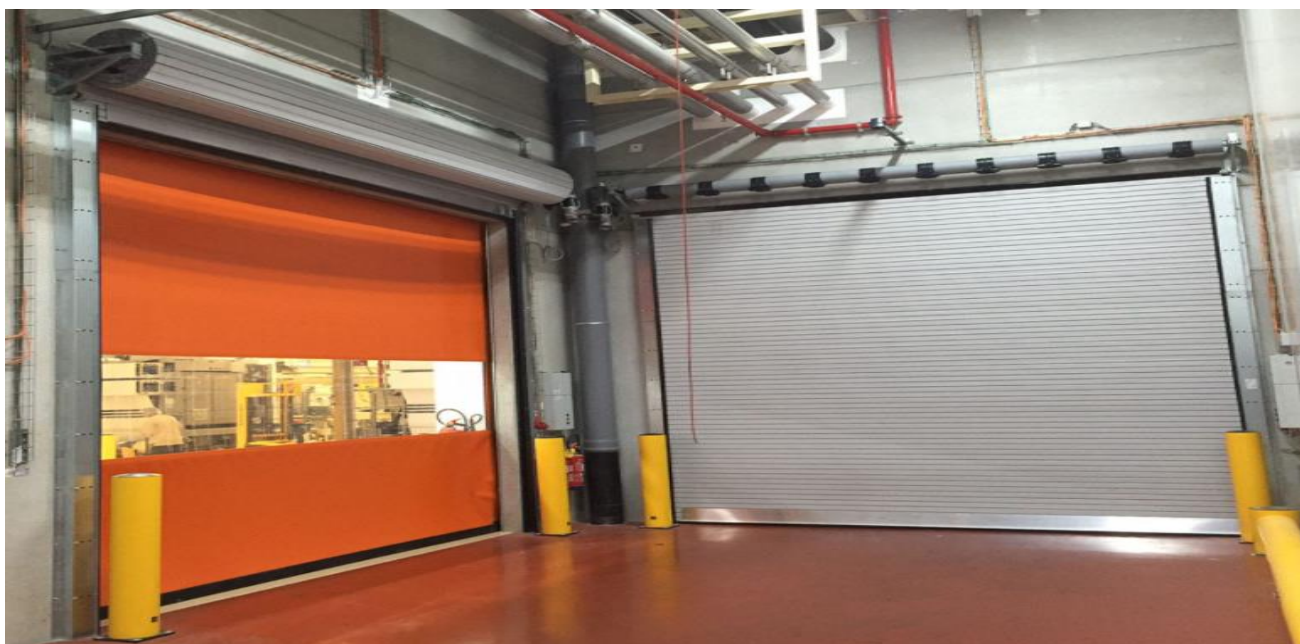
- Gravity Fail Safe med Nödbatteri för kontrollerad sänkning vid strömavbrott.

Optioner

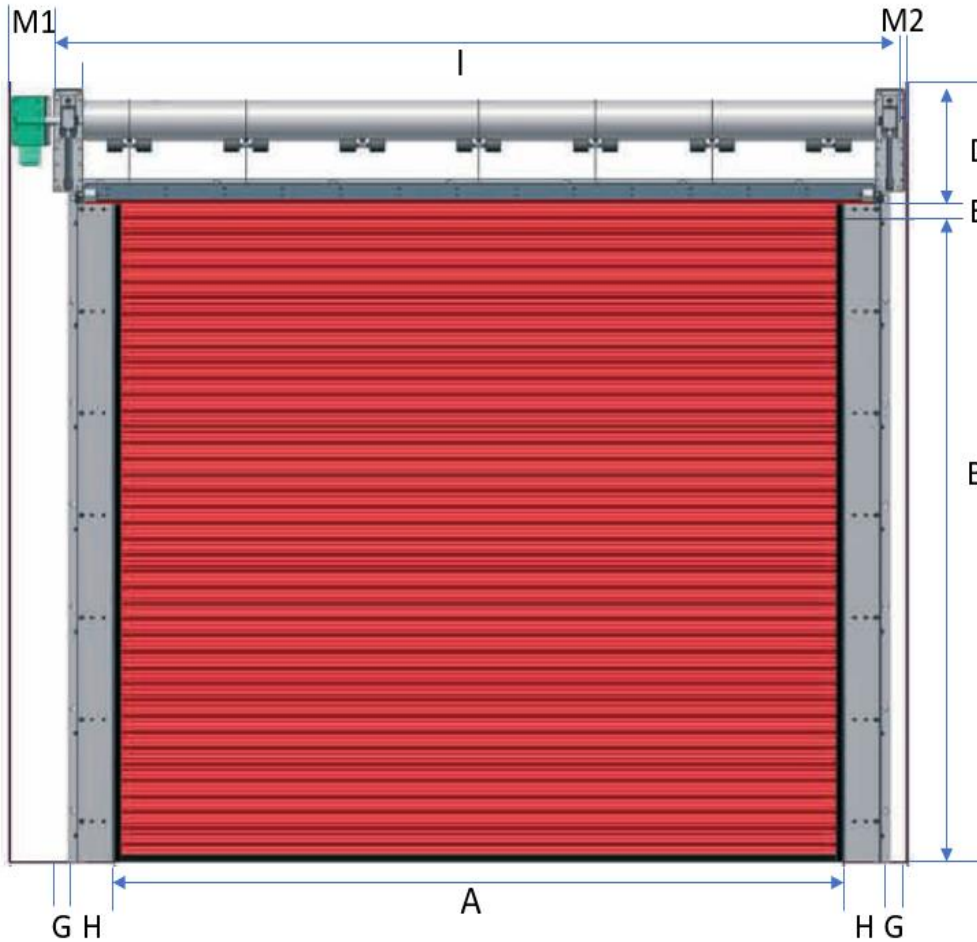
- Fotocell



EI-klass



Brandjalusi FFS EI30-EI60



A) Öppningsbredd

Total öppningsbredd
Min. 1000 mm
Max. 6000 mm

Total bredd: Öppningens
bredd +360+220 mm

B) Öppningshöjd

Total öppningshöjd
Min. 1000 mm
Max. 5000 mm

Total höjd: Öppningens
höjd + 670-790 mm

C) Kåpa/Rulle + Fri höjd

D) Kåpa/Rulle

Öppning Höjd (B)	Rulle (D) i mm
< 2750	620x620
< 4000	660x660
< 5250	700x700
< 6500	740x740

E) Fri höjd till rulle

Överhöjd innan kåpa
(E) 50 mm

G) Extra i sida

Konsol till motorrör
(G) 35 mm

H) Styrskena

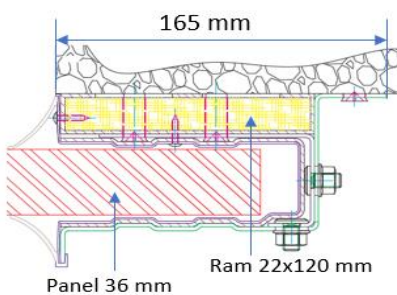
Bredd 165 mm
Djup 70 mm

I) Totalbredd

(A) Öppning
(H) Styrskena
(G) Konsol

B+C) Totalhöjd

(B) Öppning
(E) Fri höjd
(D) Rulle

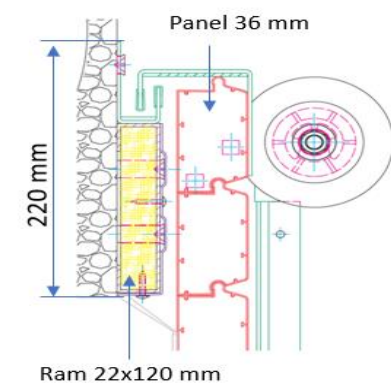


Max format

22 kvm fri yta i öppning
och/eller
6000 mm i bredd
5000 mm i höjd

Extra bredd för

Motor (M1) 180 mm
Lager (M2) 55 mm



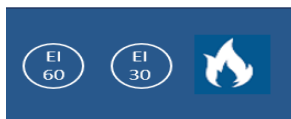
Montageyta per sida

180 mm för styrskena
220 mm för lagersida
360 mm för motorsida

Montageyta ovan öppn.

670-790 mm beroende på
höjd

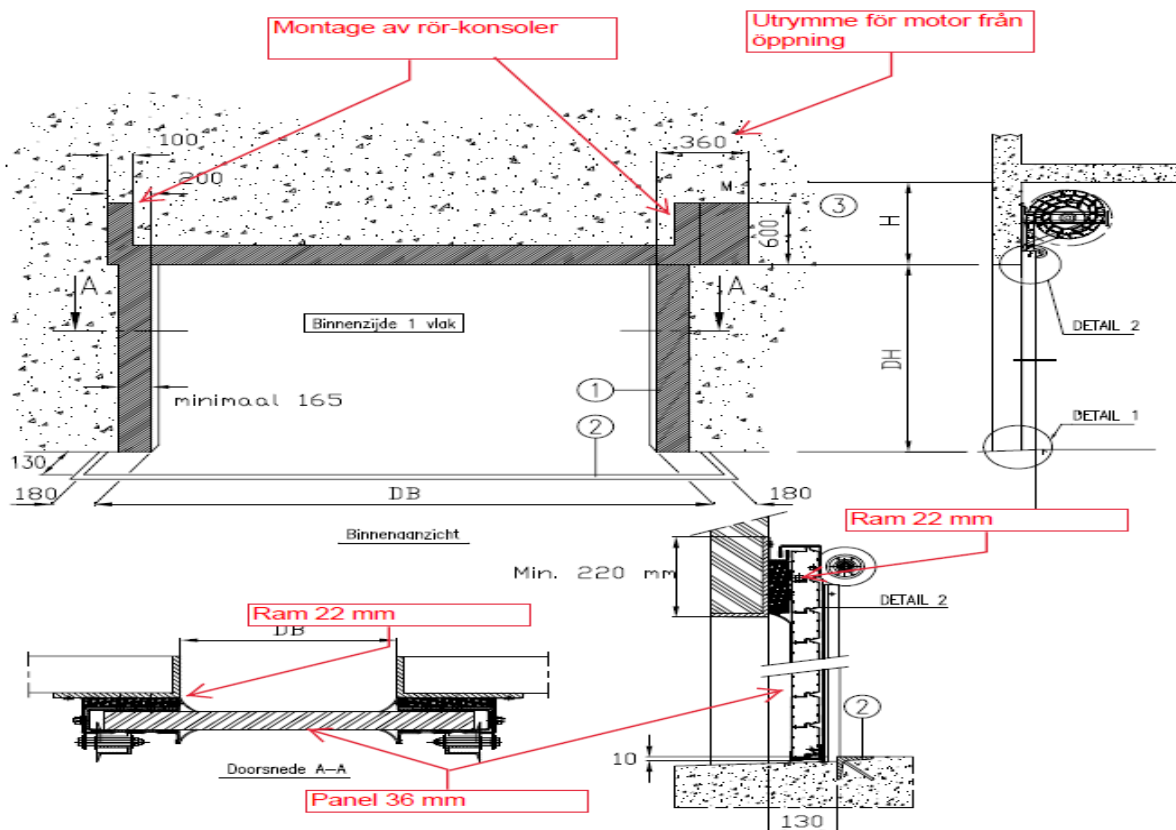
Brandjalusi FFS EI30-EI60



- 1) Ram för brandtätning mot vägg
- 2) Jalousimatta med dubbelsidiga paneler
- 3) Styrskenor

- 4) Vals för matta. Vilar på konsoler
- 5) Motor

Montering:





Classification report No 12646C
Page 5 of 7



MEMBER OF **Bodycote** TESTING GROUP

3 Classification and field of application

3.1 Reference of classification

This classification has been carried out in accordance with clause 7.5.5 of EN 13501-2: 2007.

3.2 Classification

The element is classified according to the following combinations of performance parameters and classes as appropriate. No other classifications are permitted.

The following classes are applicable for the element mounted in both directions (*)

E 60, E45, E 30, E20, E 15

(*) provided that the door panels are themselves symmetrical with the exception of the edges, that any supporting ironmongery is of a sufficiently high melting point and that there is no change in the number of door panels or the mode of operation.

The following classes are applicable for the element mounted in the same direction as the test specimen (with the supporting components exposed to the fire):

**EI₁ 60, EI₁ 45, EI₁ 30, EI₁ 20, EI₁ 15
EI₂ 60, EI₂ 45, EI₂ 30, EI₂ 20, EI₂ 15
EW 60, EW 30, EW 20
E 60, E45, E 30, E20, E 15**

3.3 Field of direct application

Unless otherwise stated hereafter the construction of the door assembly shall be the same as that tested. The number of leaves and the mode of operation shall not be changed.