

RÄTT PRODUKT FÖR RÄTT BRANDKRAV

Enligt det nya kravet på CE-märkning av motordrivna brandgardiner ska den sammansatta produkten vara bestyrkt att uppfylla såväl maskindirektivet 2006:42:EG, EMC 2014/30/EU som byggproduktförordningen EN 16034:2014 (Produktstandard funktionsegenskaper – Brandmotstånd och/eller brandgasskyddande egenskaper). Tidigare typgodkännanden är inte längre giltiga. Endast brandgardiner som genomgått nya tester och/eller teknisk bedömning (ETA) och fått godkänt, får säljas.

Brandgardin SFC-E är testad enligt den nya EN-standard EN16034-1:2014 och EN13241. Rökmotståndsklass Sa har testats enligt EN 1634-3.

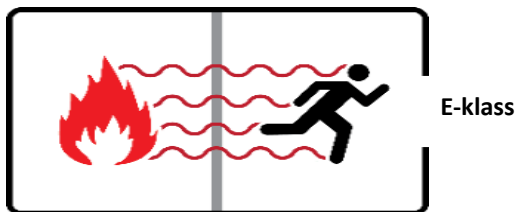
- Analytisk dimensionen kan användas för att beräkna skyddsavstånd i förhållande till kraven på isolerande förmåga gentemot utrymningskrav för personer och brännbart material med hänsyn till BDRAD 4.1.3.

- E-gardinen kan användas i en EI-klassad vägg med en brandfri zon/skyddsavstånd på minst 1000 mm utan sprinkling beroende av aktuellt EI-krav.

Brandgardin SFC E30-E240

E-klass upp till 240 minuter integritet/avskärmning:

Brandgardinen är tillverkad av ståltrådsförstärkt glasfiberväv belagd med ett flamsäkert överdrag.



> Rökintensitet S1

> Vikt: Tyg 2 kg/m². Konstruktion: 10 kg/m²

> Maxformat: 6000x6600 eller 36 kvm. Överlappande gardin upp till 30M bredd och 6M höjd.

> Brandfri zon/skyddsavstånd till brännbart material motsvarande: EI15: 1000 mm; EI30: 1500 mm, EI60: 2000 mm

> Drift: Motor 1 fas 230V 2,5A

Option:

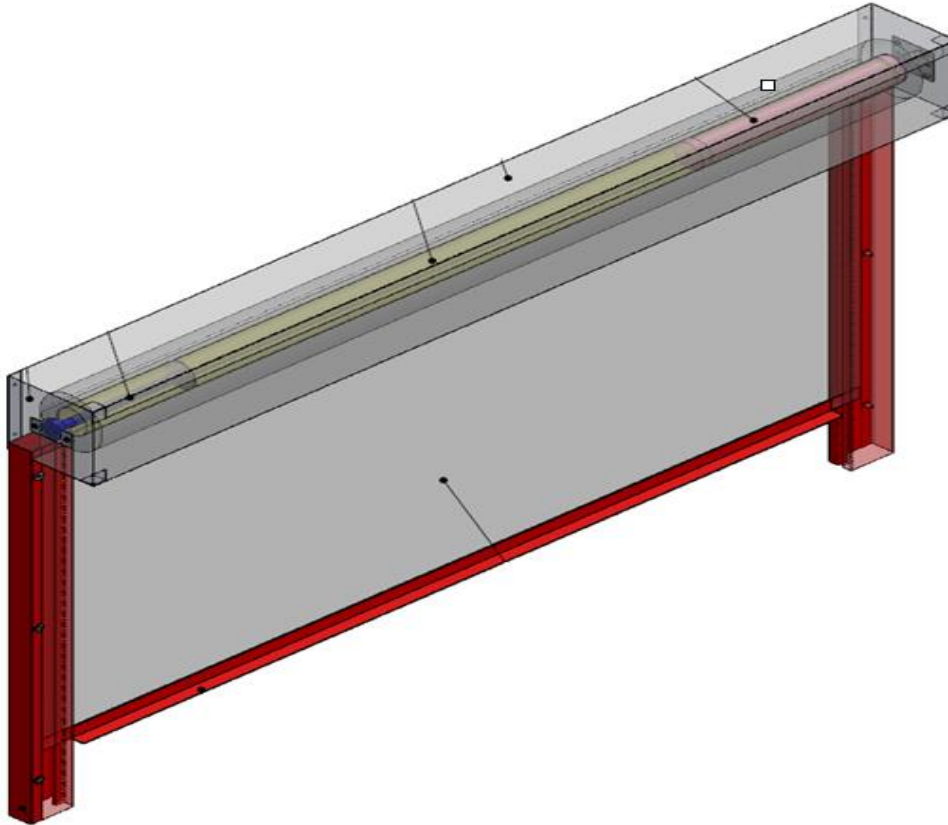
> Røkgastäthet Sa

> Batteribackup för tillfällig strömförsörjning vid strömbrott.

> Tillsammans med sprinkler kan brandklass motsvarande EI-



BRANDGARDIN SFC-E30-E240



Kåpa

BK Bredd
HK Höjd

Öppning Höjd

Öppning Höjd	BKxHK i mm
< 2500	160x160
< 4000	180x180
< 6600	210x210

Överhöjd innan kåpa H+ 50 mm

Styrskena

Bredd 100 mm
Djup 53 mm

Montageyta per sida 110 mm för styrskena

Montageyta ovan öppn. 210-260 mm beroende på höjd

Total öppningsbredd

Min. 800 mm
Max. 6000 mm

Total bredd: Öppningens
bredd + 220 mm

Total öppningshöjd

Min. 500 mm
Max. 6000 mm

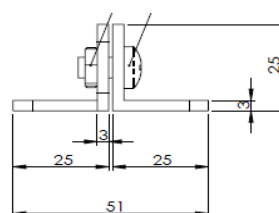
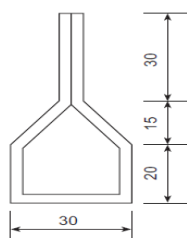
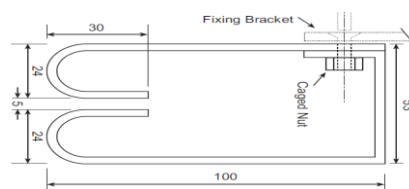
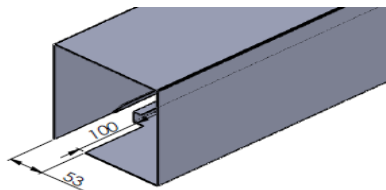
Total höjd: Öppningens
höjd + 210-260 mm

Max format

6000x6000 mm eller 36
kvm som singel gardin

eller

30000x6000 mm som
överlappande gardin



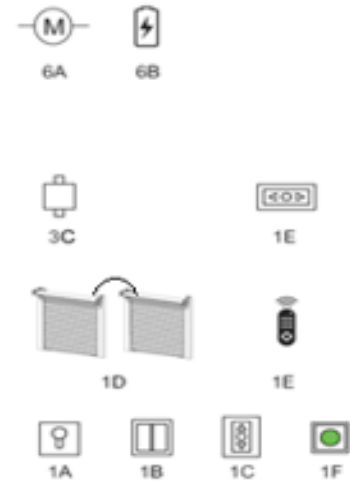
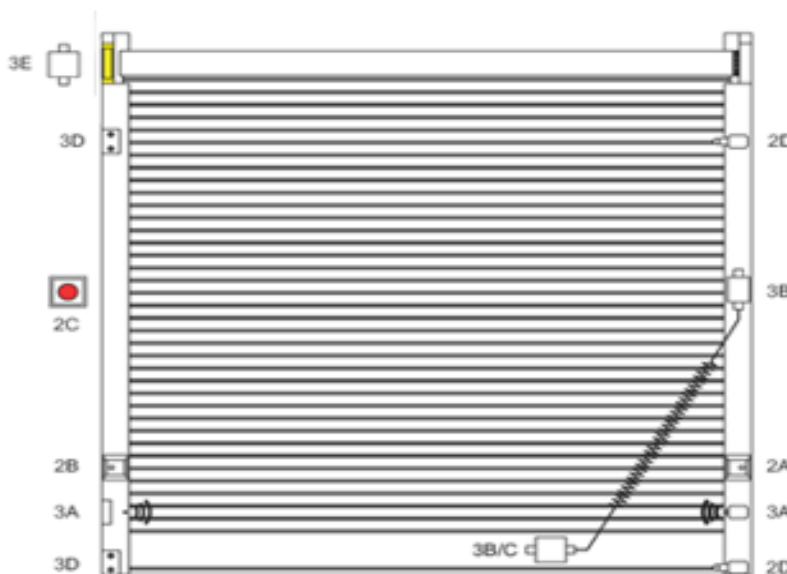


DiMON AIO/RTM Kontrollpanel



Version: FSP0220
 European Patent: EP3443192
 US: patent pending

Kontroll. Styrning. Kommunikation.



1. Öppna/Stäng

- A) Nyckelbrytare
- B) Knappbrytare
- C) Kort-/Taggläsare
- D) Samkörning
- E) Fjärrkontroll
- F) Nödöppning

2. Stopp

- A) Lås med mikrobrytare
- B) Ellås
- C) Nödstop
- D) Gränslägesbrytare

3. Säkerhet

- A) Fotocell – sändare, reflektor
- B) Klämskydd – Optisk
- C) Klämskydd - Remote
- D) Magnetkontakt – övre, nedre
- E) Rullsäkring

4. Larmfunktioner

- A) Brandlarm
- B) Rökdeckare
- C) Batteribackup
- D) Externt larm
- E) Ljuslarm
- F) Ljudlarm

5. Kommunikation

- A) Bluetooth
- B) GSM
- C) NBLoT
- D) WiFi
- E) Online Webbapplikation
- F) Kopplat mot externt/kundens system

6. Ström

- A) Motorstatus
- B) Batteribackup
- C) Magnethålldon