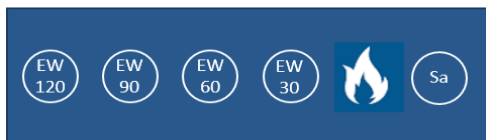


Brandgardin BFC E120



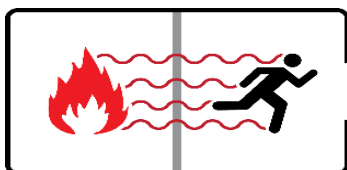
1

RÄTT PRODUKT FÖR RÄTT BRANDKRAV

Enligt det nya kravet på CE-märkning av motordrivna brandgardiner ska den sammansatta produkten vara bestyrkt att uppfylla såväl maskindirektivet 2006:42:EG, EMC 2014/30/EU som byggproduktförordningen EN 16034:2014 (Produktstandard funktionsegenskaper – Brandmotstånd och/eller brandgasskyddande egenskaper). Tidigare typgodkännanden är inte längre giltiga. Endast brandgardiner som genomgått nya tester och/eller teknisk bedömning (ETA) och fått godkänt, får säljas.

Brandgardin BFC E är testad enligt den nya EN-standarderna EN16034-1:2014 och EN13241. Sa och S200 testas även enligt EN 1634-3.

- Analytisk dimensionen kan användas för att beräkna skyddsavstånd i förhållande till kraven på isolerande förmåga gentemot utrymningskrav för personer och brännbart material med hänsyn till BDRAD 4.1.3.
- EW-gardinen kan användas i en EI-klassad vägg med en brandfri zon/skyddsavstånd på minst 200 mm utan sprinkling beroende av aktuellt EI-krav.



E-klass

Brandgardin BFC E120

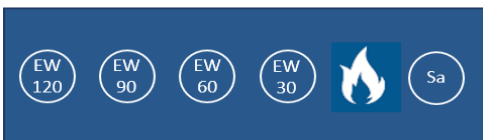
E-klass upp till 120 minuter integritet/avskärmning:

Brandgardinen är tillverkad av ståltrådsförstärkt glasfiberväv belagd med ett flamsäkert överdrag.

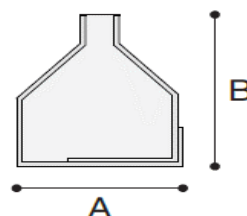
- > Rökintensitet S1
- > Vikt: Tyg 2 kg/m². Konstruktion: 10 kg/m²
- > Maxformat: 15000x10000 mm.
- > Brandfri zon/skyddsavstånd till brännbart material motsvarande: EI30, 1000 mm; EI60, 1500 mm.
- > Drift: Motor 1 fas 230V 5A
- > Option: Røkgastäthet Sa ; Batteribackup för tillfällig strömförsörjning vid strömavbrott.



Brandgardin BFC E120



- 1 Styrskåp för hantering av olika driftfunktioner se sid 5
- 2 Motor: 230V, 1 fas, 5A
- 3 Driftöverbvakning
- 4 Kåpa i 1,2 mm galvat stål eller målad
- 5 Motorrör i 1,5 mm galvat stål
- 6 Styrskenor i 1,5-3 mm galvat stål eller pulverlack, beroende på storlek
- 7 Bottenprofil i 1,5 mm galvat stål eller målad
A=47 mm ; B=55 mm
- 8 Brandsäkert tyg
- 9 Tryckknapp eller Nyckelbrytare för manuell drift efter brandtest
- 10 Tryckknapp för Nödstopp och/eller Nödöppning (Optioner)



Viktiga mått vid montering

Överhöjd ovan öppning: 50 mm

Montageyta per sida: 90-130 mm

Montageyta ovan öppn: 230-470 mm beroende på öppningens storlek

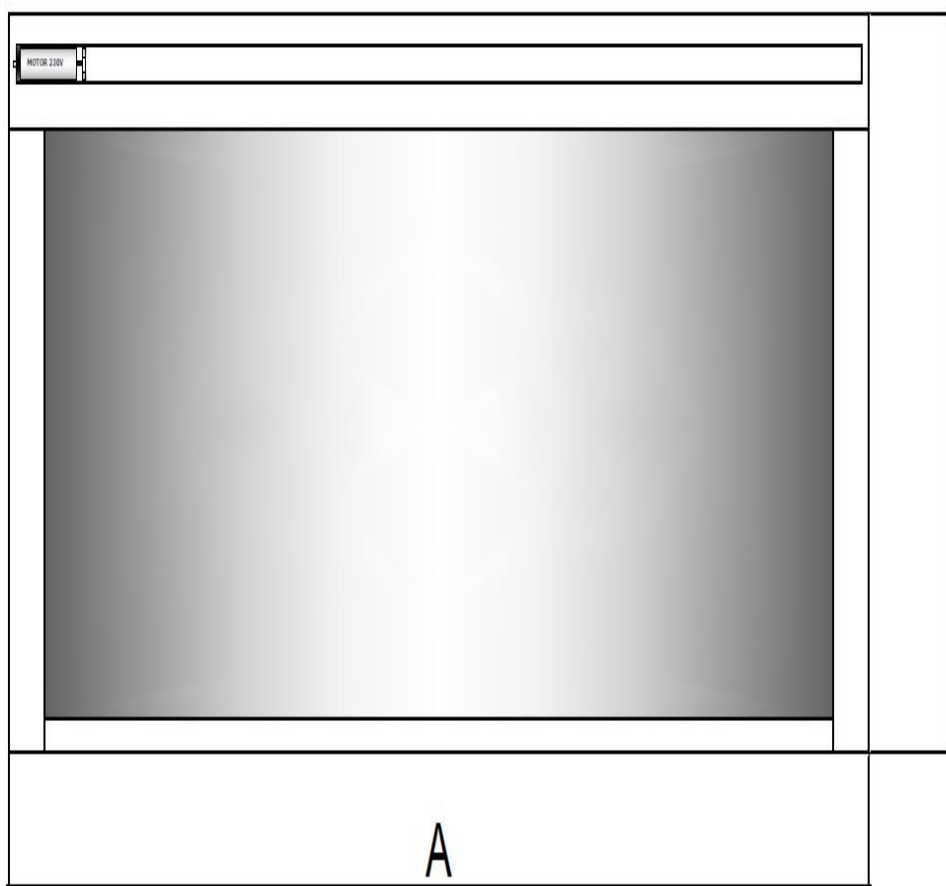
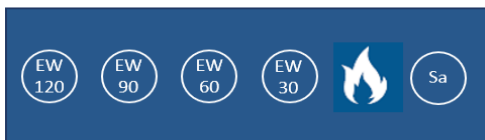
Total bredd: Öppningens bredd + 260 mm

Max bredd 15000 mm

Total höjd: Öppningens höjd + 230-470 mm

Max höjd 10000 mm

Brandgardin BFC E120



3

Kåpa

A Bredd

B Höjd

Max Öppn. Ax B i Mtr	A x B i mm
6x3	200x200
13x3	220x350
6x4,5	220x220
13x5	240x420
6x6	240x240
13x8	260x440
6x8	260x260



Överhöjd innan kåpa

H+ 50 mm

Styrskena

Bredd 100 mm

Djup 70 mm

Montageyta per sida

110 mm för styrskena

Montageyta ovan öppn.

250-490 mm beroende på format

Total öppningsbredd

Min. 800 mm

Max. 13000 mm

Total bredd: Öppningens
bredd + 220 mm

Total öppningshöjd

Min. 500 mm

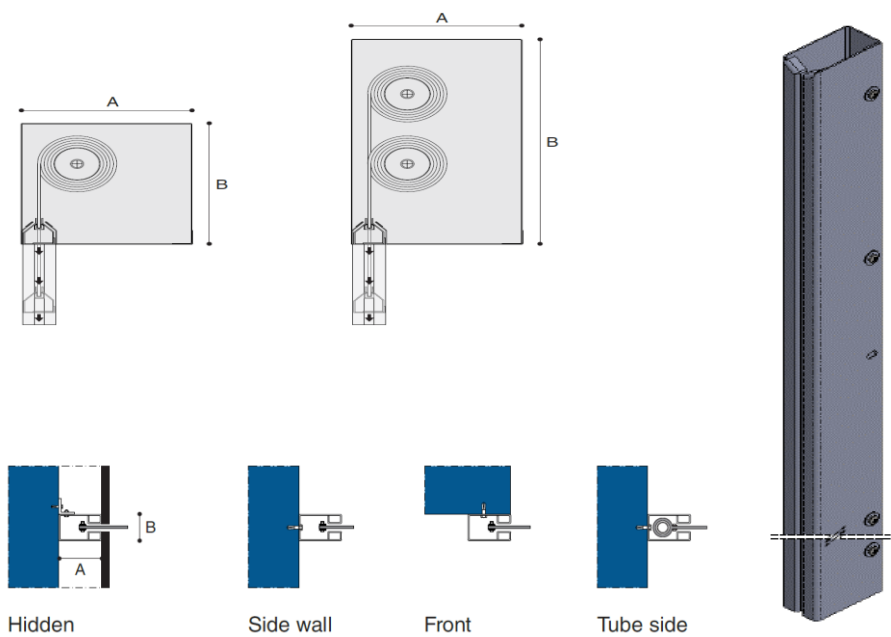
Max. 8000 mm

Total höjd: Öppningens
höjd + 250-490 mm

Max format

48 kvm fri yta i öppning med
singel motorrör
och

100 kvm fri yta i öppning
med dubbla motorrör



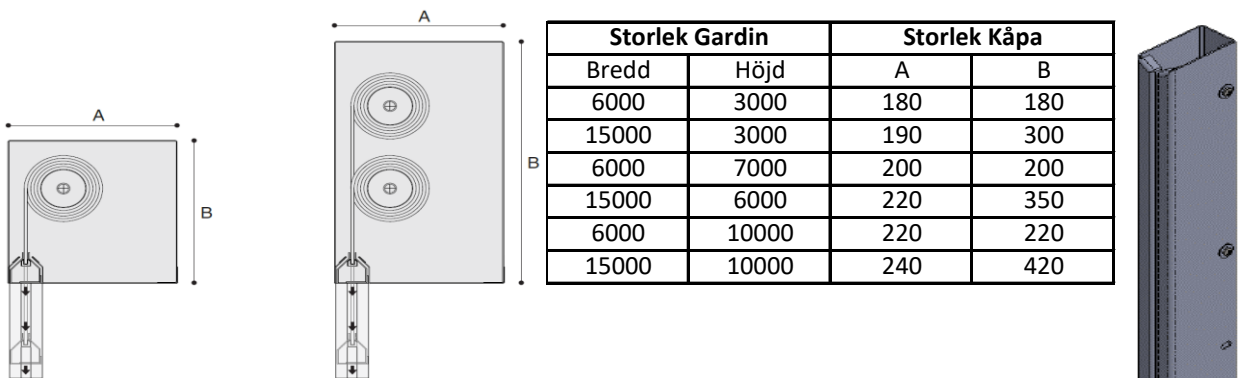
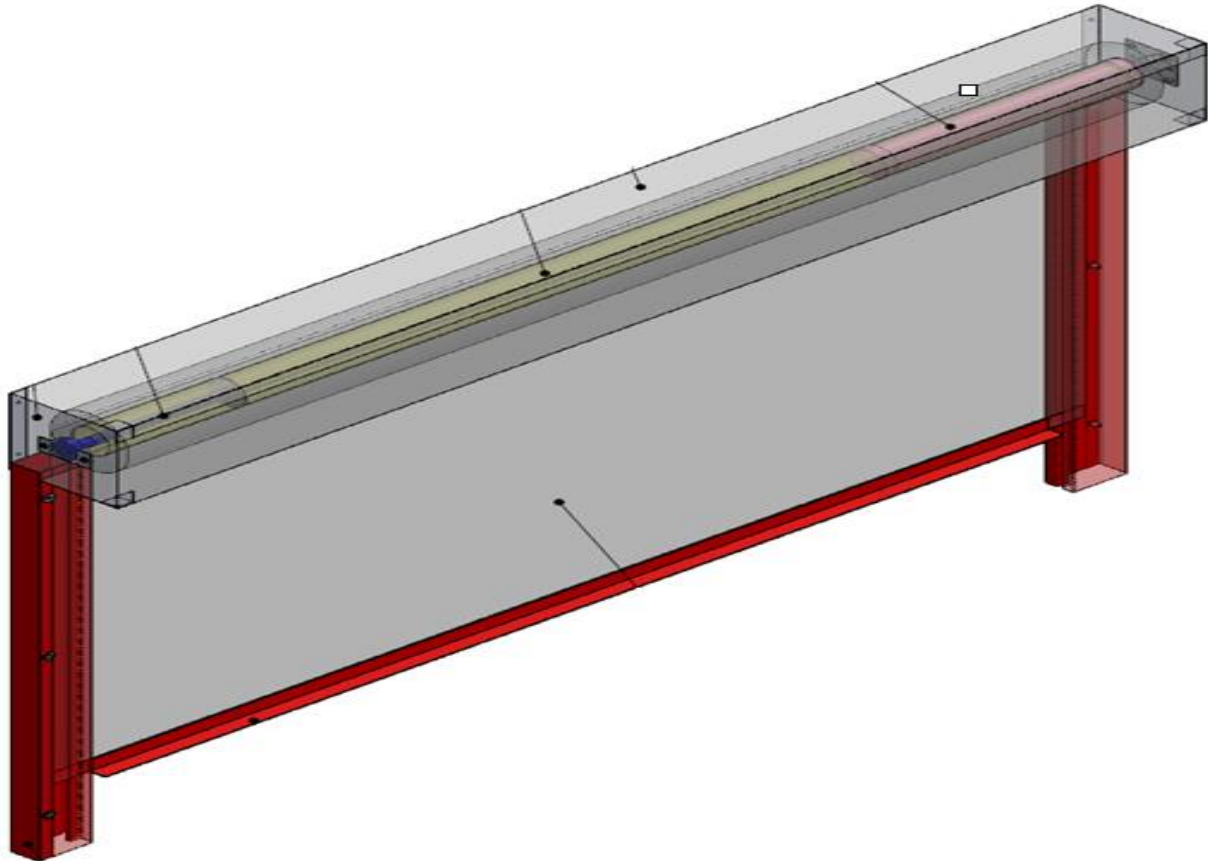
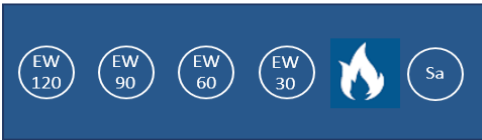
Hidden

Side wall

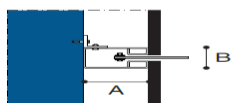
Front

Tube side

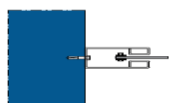
Brandgardin BFC E120



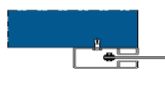
Storlek Gardin		Storlek Käpa	
Bredd	Höjd	A	B
6000	3000	180	180
15000	3000	190	300
6000	7000	200	200
15000	6000	220	350
6000	10000	220	220
15000	10000	240	420



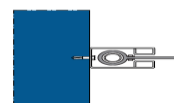
Hidden
A: 80 mm to 120 mm
B: 50 mm to 76 mm



Side wall



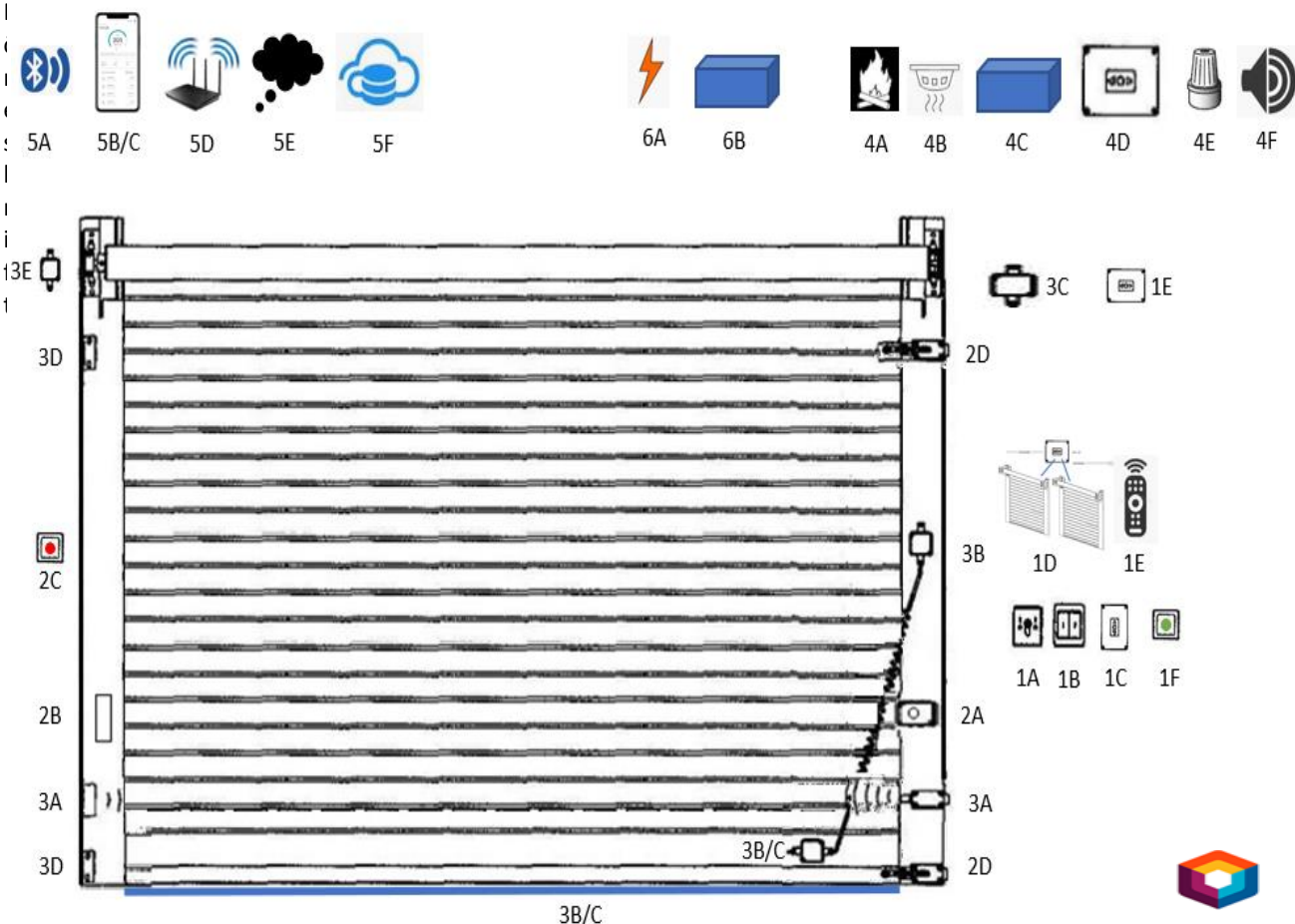
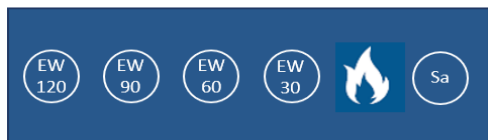
Front



Tube side guides



Styrskenor i 1,5-3 mm galvat stål eller pulverlack.
Bredd: 80-120 mm; Djup: 50-76 mm, beroende på storlek



Programmerbara funktioner

1. Öppna/Stäng

- A) Nyckelbrytare
- B) Kanppbrytare
- C) Kort-/Taggläsare
- D) Samkörning
- E) Fjärrkontroll
- F) Nödöppning

2. Stopp

- A) Lås med mikrobrytare
- B) Ellås
- C) Nödstop
- D) Gränslägesbrytare

3. Säkerhet

- A) Fotocell – sändare, reflektor
- B) Klämskydd – Optisk
- C) Klämskydd - Remote
- D) Magnetkontakt – övre, nedre
- E) Rullsäkring

4. Brand-funktioner

- A) Brandlarm
- B) Rökdeckare
- C) Batteribackup
- D) Styrskåp/Externt larm
- E) Ljuslarm
- F) Ljudlarm

5. Kommunikation

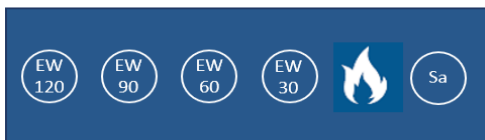
- A) Bluetooth
- B) GSM
- C) NBloT
- D) WiFi
- E) Online Webbapplikation
- F) Kopplat mot externt elr kundens system

6. Ström

- A) Motorstatus
- B) Batteribackup



Brandgardin BFC E120



Head box sizing chart: Smoke & Fire Curtains Ltd

Curtain Drop	Single Box Size (WxH)		Curtain Drop	Single Box Size (WxH)
Up to 2.5m	140mm x 140mm		Up to 2.5m	160mm x 160mm
2.5m to 4m	160mm x 160mm		2.5m to 4m	180mm x 180mm
4m to 6.6m	180mm x 180mm		4m to 6.6m	200mm x 200mm

<i>FireSafe 240</i>			<i>SmokeSafe D120</i>	
Curtain Drop	Single Box Standard Size (WxH)	Double Box Over / Under Size (WxH)	Curtain Drop	Single Box Standard Size (WxH)
Up to 2.5m	160mm x 160mm	160mm x 320mm	Up to 3m	160mm x 160mm
2.5m to 4m	180mm x 180mm	180mm x 360mm	3m to 8m	200mm x 200mm
4m to 6.6m	210mm x 210mm	200mm x 400mm	8m to 12m	210mm x 240mm

<i>Plus- Single Barrel Only</i>			<i>FireSafe Plus 2 - Maximum widths 5m</i>	
Curtain Drop	Single Box Standard Size (WxH)		Curtain Drop	Single Box Standard Size (WxH)
Up to 2.5m	180mm x 180mm		up to 3.5	200mm x 500mm
2.5m to 4m	200mm x 200mm			
4m to 5.6m	210mm x 240mm			

<i>reSafe 240 Res Q</i>		
Curtain Drop		side by side Over / Under Size (WxH)
Up to 2.5m to 3m		360mm x 180mm
3m to 6.6m		400mm x 200mm

Double Box Over / Under Size (WxH)
160mm x 320mm
200mm x 400mm
210mm x 440mm